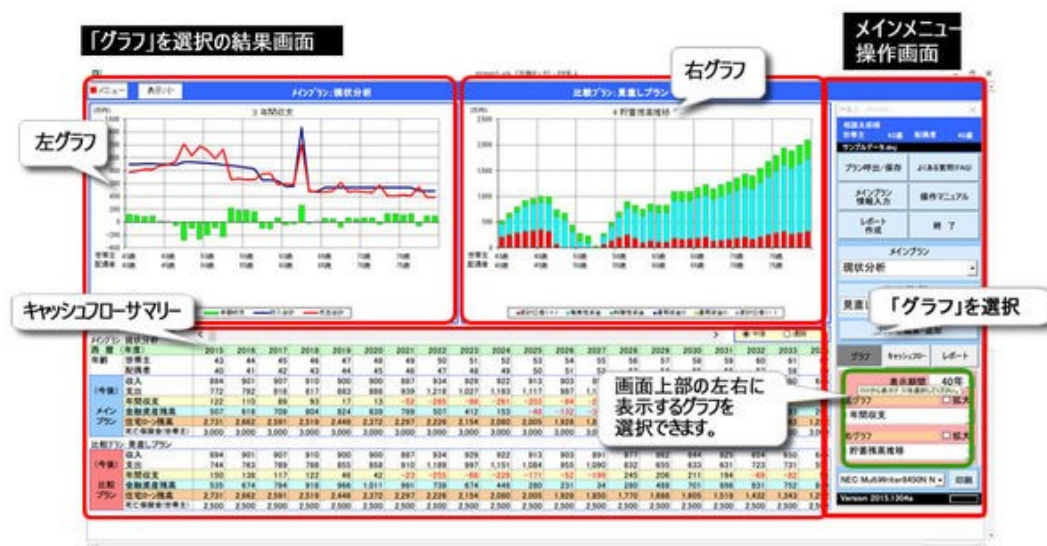


2019年05月22日
株式会社エフピー研究所

発売から23年目のライフプランシミュレーションソフト 『FP名人』最新版リリース！住宅ローン控除期間3年延長に対応

株式会社エフピー研究所(所在地：東京都文京区、代表取締役：石田 さつき)は、発売から23年目を迎えるロングセラーソフト『FP名人』の2019年度最新版を5月22日から販売開始いたしました。

シミュレーション結果は、「グラフ」「キャッシュフロー」「レポート」の3種類から確認できます。下図は「グラフ」を選択した場合の結果画面です。



長寿化を見据え実年齢+最長80年表示や対比も可。プラン比較も簡単！

人生100年時代と言われる中、少子高齢化、年金不安から高まる老後への不安。保険の見直しをはじめ、家計相談・資産運用相談のニーズが急増し、休日のセミナー会場や相談ブースは盛況です。またFP有資格者も20万人を超え、これからはコンサルティングのサービス・質が問われる時代となっています。

『FP名人』はそうしたニーズを踏まえ、お客様からの要望をヒアリングして毎年改良を重ね、発売23年目を迎える現在でも他社の追随を許さない圧倒的な安定感で皆様の支持を得ています。

◆対象 下記の業種等で相談・コンサルティングを行うすべての方

- ・FP業や保険販売業の方
- ・住宅販売会社・ハウスメーカー・工務店等の方
- ・投資・資産運用等の助言・金融商品販売業の方
- ・税理士事務所・会計事務所・社会保険労務士事務所等士業の方

◆機能・特徴

- ・ライフプラン提案書・ライフイベント表・キャッシュフロー表作成
- ・年金・各種ローン計算にも対応
- ・信頼できる計算結果
- ・最新版に定期的にアップデート(年2～3回)

他、豊富な機能例はこちら→URL：<https://www.fptool.jp/software/fp-meijin/>

◆今回改正点(一例)NEW！！

- ・年金基礎値など、各種社会保険データ更新・各種統計値の最新化！
- ・住宅ローン控除期間3年延長に対応！
- ・幼児教育の無償化に伴い、お子様の保育園・幼稚園の学校教育費のうち授業料部分の統計値をゼロへ変更！
- ・使途不明金という名称を実態に合わせて「使途不明金・余剰費」に変更！
- ・すまい給付金の計算ツールにおいて、配偶者控除および配偶者特別控除の改正(住民税：2019年より改正分)に対応し、年金基礎値など最新のデータに更新！

◆『FP名人』の強み

『FP名人』が最初に発売されたのは、1996年。当時まだFPの資格保有者(日本FP協会認定者数)が約1万人の頃から当エフピー研究所は独立系FP会社として実務とツールの提供を行ってきました。これまでに蓄積された『FP名人』のコア技術でもあるライフプランシミュレーションや公的年金等の計算ロジックはお陰様で多数の金融機関にも採用いただき、パッケージソフトから形を変えてご利用いただいております。

FP相談の現場ではお客様からのリクエストが日々変化していきます。めまぐるしく変わる時代の変化に合わせた適切なアドバイスを行うために、『FP名人』は日々進化しています。

販売元：株式会社エフピー研究所

所在地：〒113-0033 東京都文京区本郷3-32-10 BR本郷3ビル3F

代表者：代表取締役 石田 さつき

設立：1992年10月

資本金：1,000万円

URL：<https://www.fplabo.co.jp/>

■本件に関するお問い合わせ先

下記までお気軽にお問い合わせください。

販売元：株式会社エフピー研究所

所在地：〒113-0033 東京都文京区本郷3-32-10 BR本郷3ビル3F

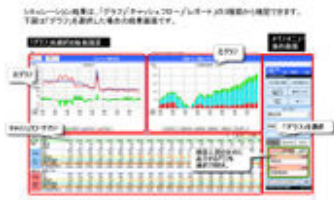
URL：<http://www.fplabo.co.jp>

TEL：03-5803-2168

FAX：03-5803-2161

MAIL：meijin@fplabo.co.jp

プレスリリース画像



長寿化を見据え実年齢+最長80年表示や
対比も可。プラン比較も簡単！



気になる年間の収支・資産残高が一目瞭
然！



詳細な提案書(レポート)が簡単にできる！



レポート内容をPC画面で詳細に確認でき
ます